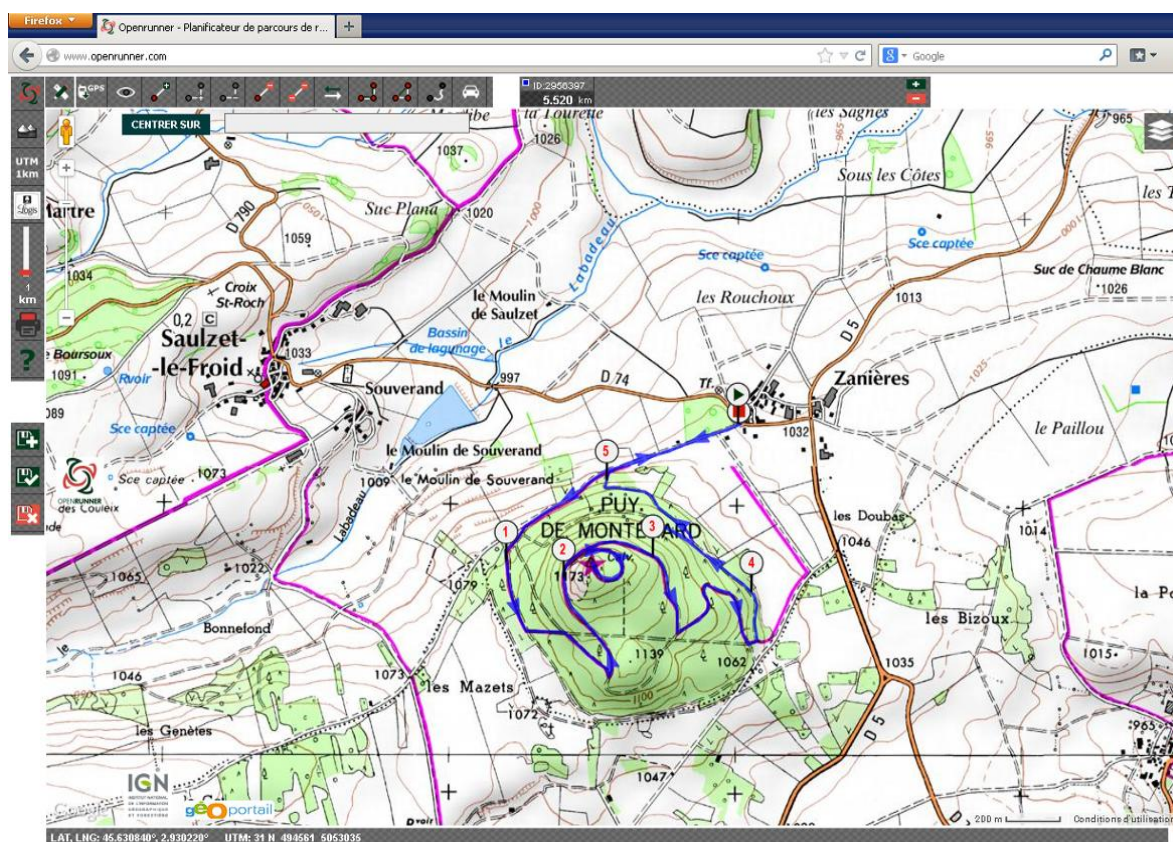


## Fiche n°5) Puy de Monténard

Lien vers carte en ligne (Openrunner) : <http://www.openrunner.com/index.php?id=2956438>



### - Lieu où se garer et type de stationnement

Stationnement sur le terre-plein à 250m du village de Zanières sur la commune de Saulzet-le-Froid

2 bus + voitures

### - Temps de marche (sans compter les explications) et dénivelé

5.5km 148m de dénivelé positif soit 1h45 de marche, Suivre le PR Balisage Bleu, au point côté 1062 prendre à gauche et suivre la piste forestière avant de retomber sur le début de la boucle.

Ex : Pariou = 6.2km et 249m de dénivelé positif soit environ 2h

### - Intérêt en termes de volcanologique

Eruption effusive, cône de scories

### - Autres intérêts

- Ancienne exploitation de la pouzzolane (carrière du Puy de Monténard)
- Pâturage bovin à proximité
- Gestion forestière

### - Vue offerte du site (sur d'autres volcans)

Vue sur le plateau et le village de Saulzet-le-Froid, vue peu commune sur l'ensemble de la Chaîne des Puys, sur le Massif du Sancy, Pessade et haute-vallée de la Monne...