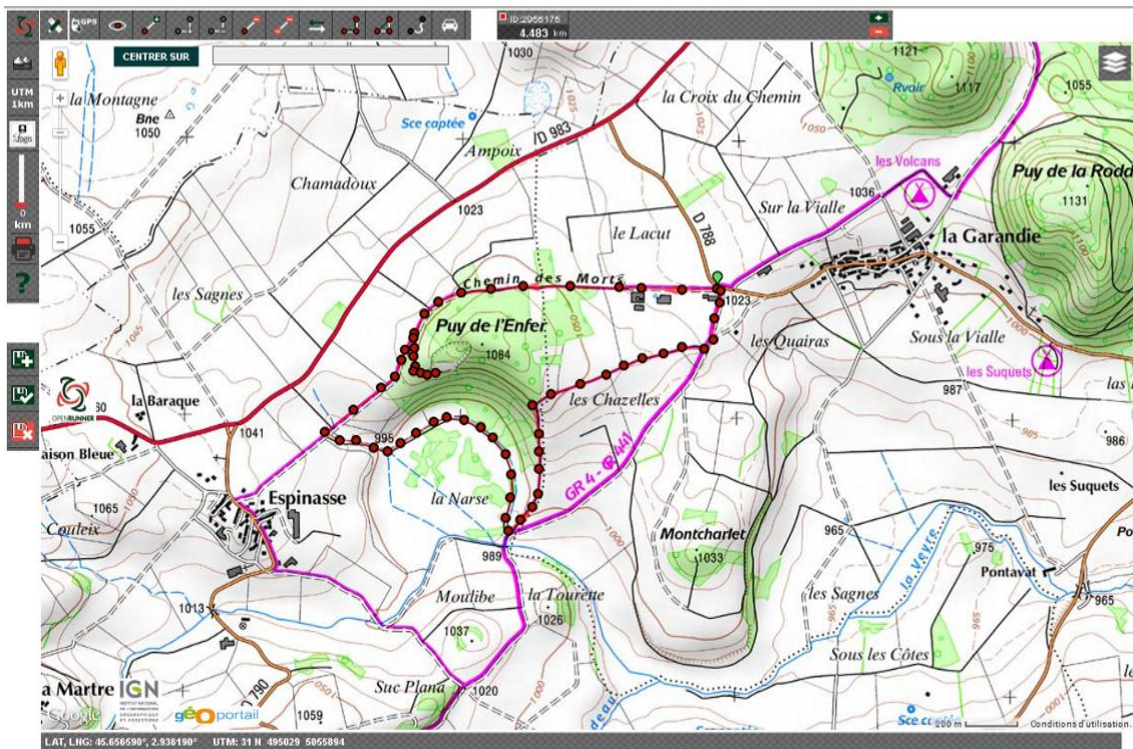


Fiche n°4) Puy de l'Enfer et la Narse d'Espinasse

Lien vers carte en ligne (Openrunner) : <http://www.openrunner.com/index.php?id=2956175>



- Lieu où se garer et type de stationnement

Stationnement sur le terre-plein à La Garandie commune d'Aydat, aire de pique-nique, abreuvoir... 2 bus + voitures

- Temps de marche (sans compter les explications) et dénivelé

4.5km 90m de dénivelé positif soit 1h45 de marche, Balisage Bleu suivre le PR, après la carrière prendre le premier chemin à gauche suivre la variante, au point côté 989 récupérer le PR.

Ex : Pariou = 6.2km et 249m de dénivelé positif soit environ 2h

- Intérêt en termes de volcanologique

Eruption phréatomagmatique (Maar), Cône de scories, front de taille encore bien lisible pour observer les différents produits éruptifs

- Autres intérêts

- Tourbière, témoin de la dernière glaciation « relique botanique »
- Arrêté préfectoral de protection de Biotope (protection du site) menacé d'assèchement...
- Ancienne exploitation de la pouzzolane (carrière du Puy de l'enfer)
- Pâturage bovin à proximité

- Vue offerte du site (sur d'autres volcans)

Vue sur le plateau de Vernines, sur le Massif du Sancy, Puy de Monténard, vue d'ensemble de la Narse, sur le Puy de la Rodde et les Monts du Livradois-Forez.