



Parc  
naturel  
régional  
des Volcans  
d'Auvergne

# Exposition « Pourquoi le Parc ? »



# UNE AUTRE VIE S'INVENTE ICI

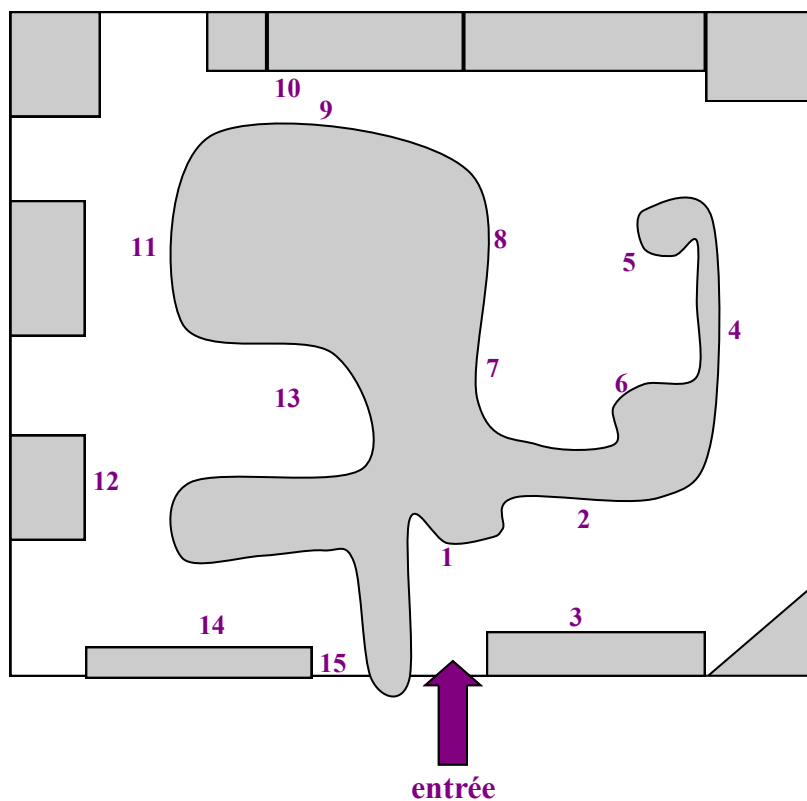
Le Parc naturel régional des Volcans d'Auvergne est un territoire remarquable qui s'illustre par ses patrimoines naturels, culturels et humains. C'est aussi un territoire fragile par nature qui nécessite une attention particulière...

Ce livret vous accompagne dans la découverte pédagogique et ludique de ce territoire. Il apporte à l'exposition des éléments d'information et de compréhension complémentaires.

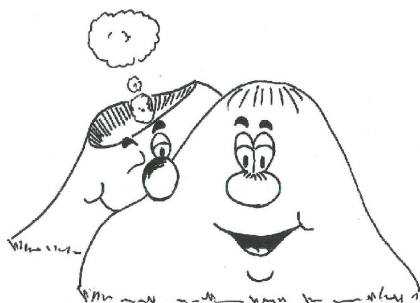
Bonne balade dans l'immensité et la singularité de ce territoire exceptionnel !



## Plan de l'exposition et des différents arrêts proposés



- 1 : Les cinq régions naturelles
- 2 : Les grands types de volcanisme de la Chaîne des Puys
- 3 : Les roches volcaniques
- 4 : Le Parc et son relief
- 5 : Les bruissements du Parc
- 6 : L'eau dans le Parc
- 7 : En forêt
- 8 : Testez vos connaissances
- 9 : La vie en montagne
- 10 : Le Parc et ses métiers
- 11 : Le développement durable, un enjeu essentiel
- 12 : Les missions du Parc
- 13 : Vidéo de présentation
- 14 : Les habitants du Parc
- 15 : Les Parcs naturels régionaux en France

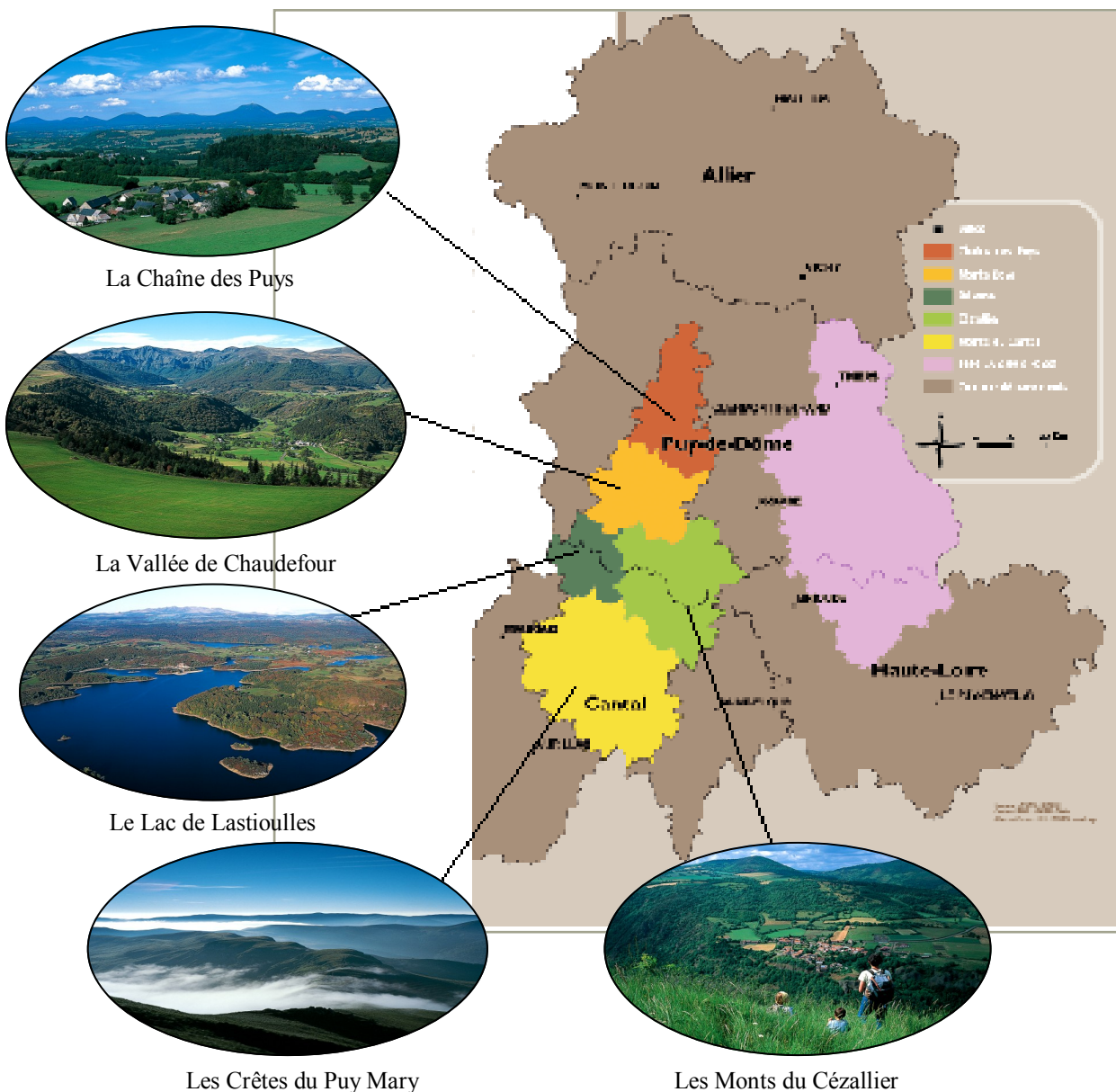


Bonjour ! Nous sommes Domi et Coni. Nous connaissons bien la région car nous sommes nés ici, il y a déjà bien longtemps ! Nous allons vous accompagner tout au long de la visite...

## I Les cinq régions naturelles

Le Parc naturel régional des Volcans d'Auvergne se compose de cinq régions naturelles qui correspondent chacune à une entité géologique et paysagère spécifique.

A partir des photos de sites emblématiques ci-dessous de ces cinq régions, pouvez-vous en déduire laquelle d'entre elles n'est pas d'origine volcanique ?



**INDICE :** A cheval entre les départements du Puy-de-Dôme et du Cantal, la région à trouver est en fait un plateau granitique tout en creux et en bosses. D'altitude modeste (600m à 1000m d'altitude d'ouest en est), cette région naturelle au relief harmonieux offre un paysage où alternent forêts, prairies et lacs aux eaux limpides.

Sur votre droite, une mosaïque de photos dévoile quelques aspects du Parc naturel régional des Volcans d'Auvergne. Que représentent-elles ?



- l'estive
- la foire au mouton
- un troupeau égaré



- de la liqueur de gentiane
- de la liqueur de miel
- du sirop de gentiane



- une gentiane
- une orchidée
- une droséra



- une rava
- une salers
- une charolaise



- les Monts du Cantal
- le Cézallier
- la Vallée de Chaudefour



**INDICE** : Cela correspond à la saison passée par un troupeau dans un pâturage d'été en montagne.



**INDICE** : Cette boisson alcoolisée est issue d'une plante à la fleur jaune dont les racines produisent un suc amer. Cette plante est très répandue dans le sud du Parc des Volcans d'Auvergne.



**INDICE** : Cette fleur est une plante carnivore présente dans les milieux humides telles que les tourbières. Dans le Parc des Volcans d'Auvergne, on les trouve par exemple dans les tourbières de la Godivelle (Cézallier).



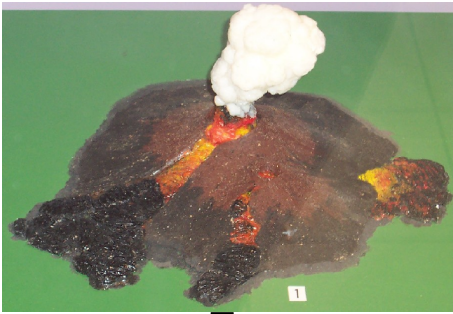
**INDICE** : La vache que l'on voit ici porte le même nom que l'un des cinq fromages AOP d'Auvergne. Elle est caractéristique du Parc des Volcans d'Auvergne et notamment du département du Cantal.



**INDICE** : Cet espace naturel situé dans les Monts Dore possède une faune et une flore très riches et est classé à ce titre Réserve Naturelle Nationale.

## 2 Les grands types de volcanisme de la Chaîne des Puys

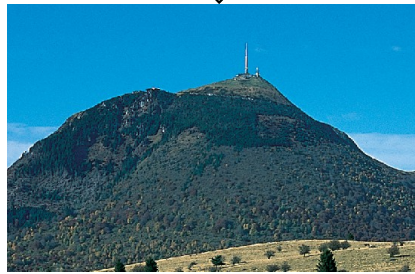
Il existe trois grands types de volcanisme dans la Chaîne des Puys. Quelques signes nous aident à les identifier... En vous appuyant sur les maquettes, remplacez les mots suivants dans les espaces libres ci-dessous : **explosif** ; **effusif** ; **eau** ; **pâle** ; **foncée** ; **maar** ; **dôme** ; **pâteux** ; **fluide** ; **roche**



Exemples :



le Puy de Pariou



le Puy de Dôme



le Gour de Tazenat

Volcanisme ..... 1 .....

Volcanisme ..... 2 .....

Volcanisme phréatomagmatique

Magma ..... 3 .....  
(1100° C)

Magma ..... 4 .....  
(900° C)

Magma (entre 900 et 1100° C) + ..... 5 .....

Cône de scories et cratère

..... 6 .....

..... 7 .....

+  
Coulées de lave

+  
Nuée ardente

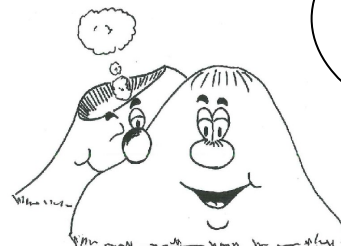
+  
Panache éruptif

Roche ..... 8 .....  
(rouge, noire, grise)

Roche ..... 9 .....  
(blanche, beige)

..... 10 .....  
foncée ou pâle  
en fonction du magma

Moi je suis un volcan effusif ! Mon magma très fluide a créé ce cratère sur ma tête.



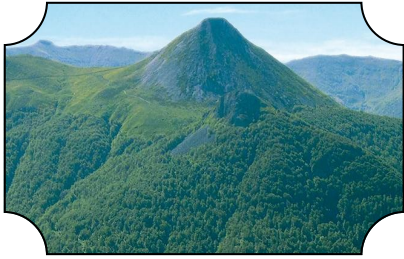
Et moi, un volcan explosif. C'est pour cela que je suis en forme de dôme !

### 3 Les roches volcaniques

La couleur des roches volcaniques dépend non seulement du type de volcanisme (effusif ou explosif) donc de la viscosité de la lave, mais également du pourcentage de silice qu'elles contiennent. Plus il y a de silice plus la roche est pâle.

*Par exemple* : la trachyte contient environ 60% de silice. Au contraire le basalte en contient environ 45%.

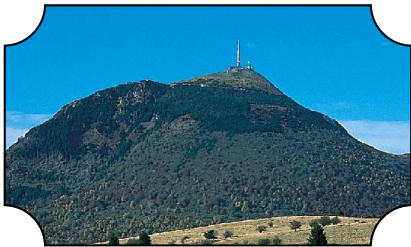
Reliez la photo au nom du volcan et au type de roche qui lui correspond.



*Le Puy de Dôme*



Lauze de Phonolithe



*Le Puy Griou*



Trachyte



*Le Puy de la Vache*



Orgue basaltique



*Le Rocher de Bonnevie*



Bombe en fuseau



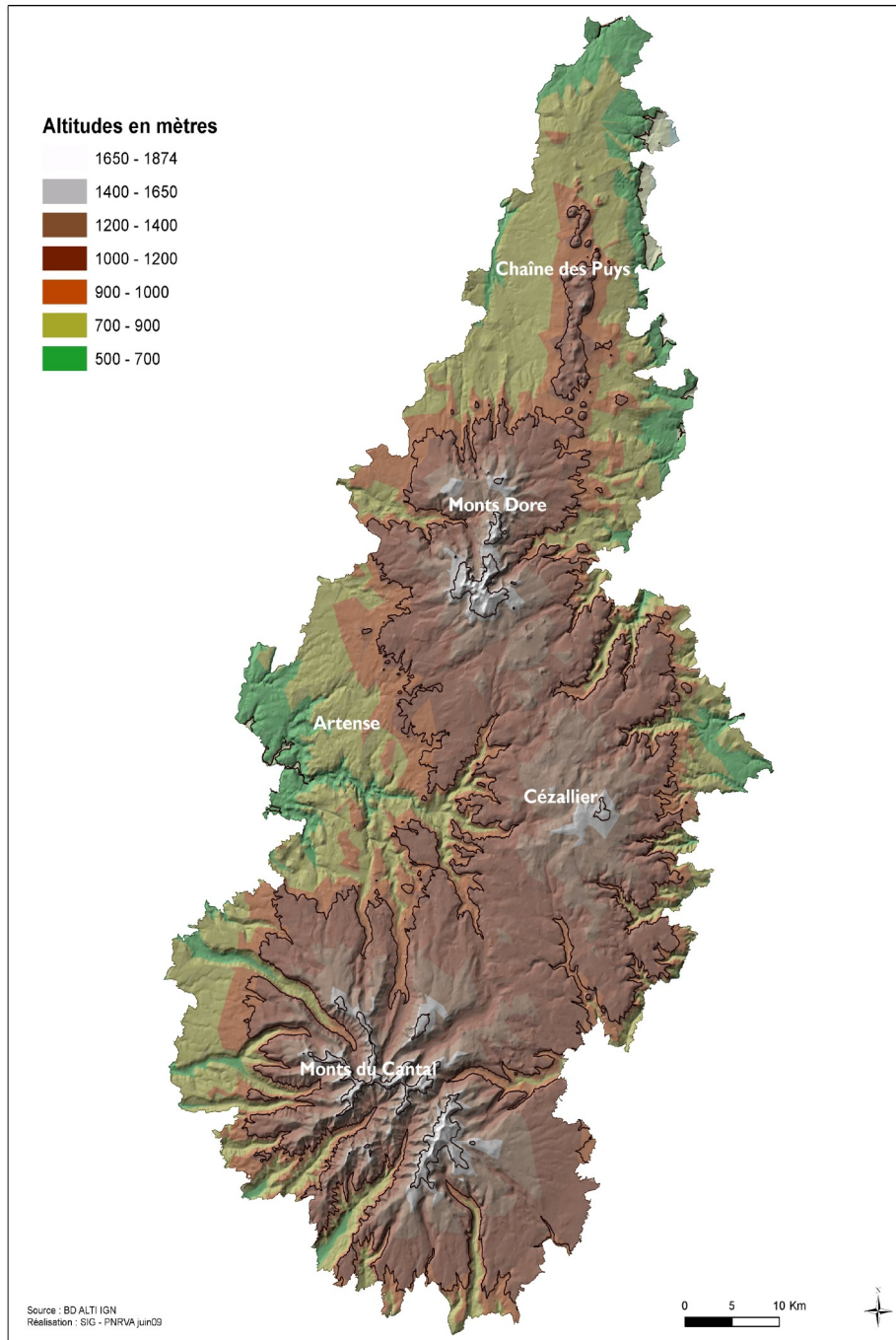
**BON A SAVOIR** : Les éruptions volcaniques en Auvergne ont débuté il y a plusieurs millions d'années.

Dans l'ordre chronologique sont apparus : les monts du Cantal, du Cézallier, des Dorees et la Chaîne des Puys, dont le plus jeune volcan (le lac Pavin) n'a que 7000 ans.

Les dinosaures avaient disparu mais les hommes ont certainement assisté aux éruptions les plus récentes, en particulier celles de la Chaîne des Puys.

## 4 Le Parc et son relief

A partir des cartes présentées, trouvez le point culminant du Parc et replacez-le sur la carte ci-dessous.



Ce sommet est non seulement le plus haut du Parc des Volcans d'Auvergne, mais il est également le plus haut de tout le Massif Central !  
Oserez-vous tenter son ascension ?



## 5 Les bruissements du Parc

Mettez le casque sur vos oreilles, appuyez sur la touche du thème que vous souhaitez découvrir et regardez le miroir. Une fois le son diffusé, tentez d'identifier qui ou quoi émet ce son. Après quelques secondes, l'image correspondant au son vous délivrera du doute !



## 6 L'eau dans le Parc

A droite de la borne sonore, il est dit que l'Auvergne a un surnom. Quel est-il ?

-----

L'eau est le fil conducteur du jeu suivant.

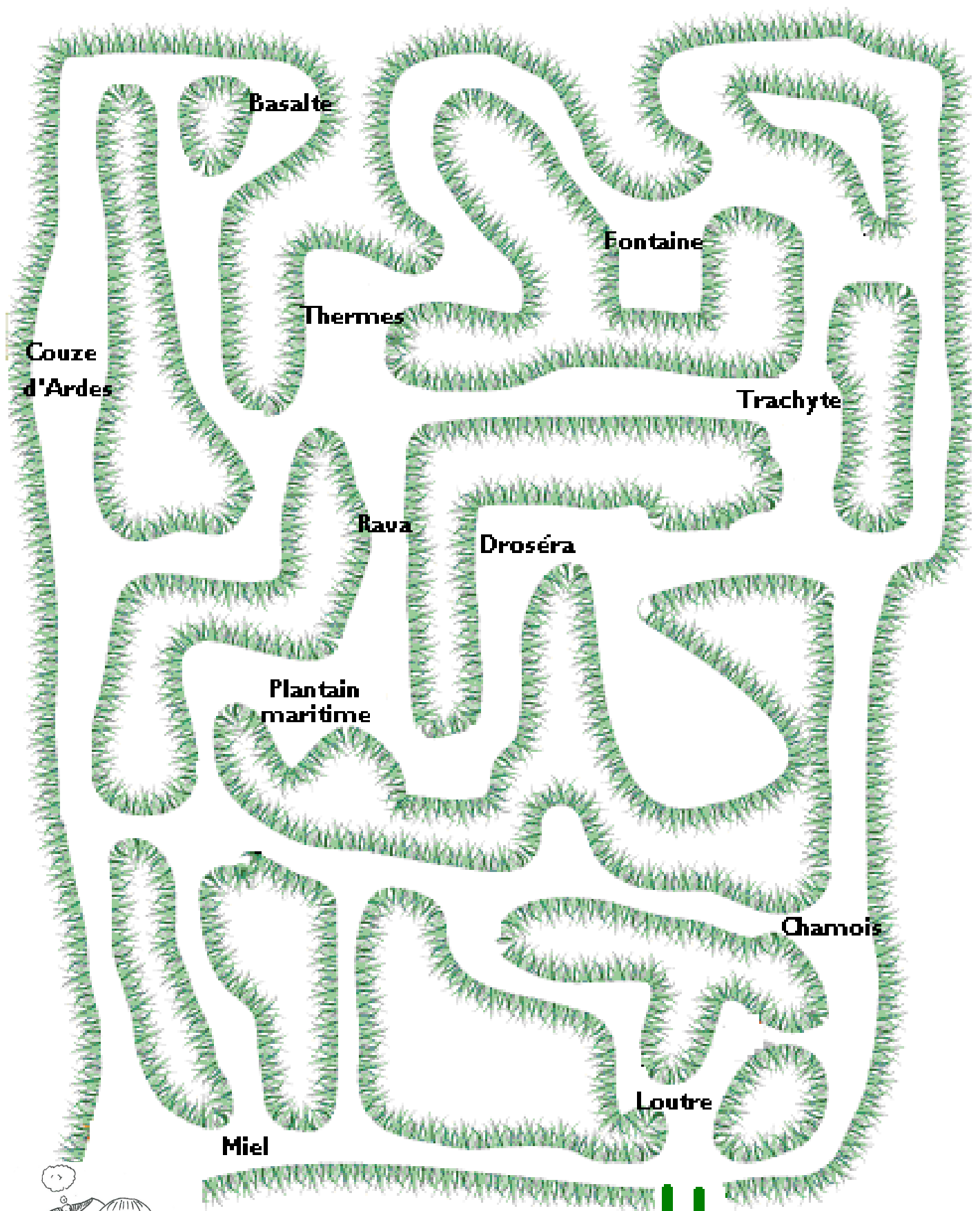
Aidez Domi et Coni à rejoindre la sortie du labyrinthe en ne passant que par les mots en rapport avec ce thème et en évitant les intrus.



Et vous, avez-vous eu l'occasion de découvrir les différentes manifestations de l'eau sur le Parc ? Lacs, cascades, sources, rivières, fontaines, tourbières, thermalisme... Il y en a pour tous les goûts ! Sans oublier les plantes caractéristiques de ces zones humides : les droséras, le plantain maritime...

Et toute cette eau permet à la faune telle que la loutre de s'épanouir au sein du Parc des Volcans d'Auvergne.





**Basalte**

**Fontaine**

**Thermes**

**Couze  
d'Ardes**

**Trachyte**

**Rava**

**Droséra**

**Plantain  
maritime**

**Chamois**

**Loutre**

**Miel**



**L'Auvergne,  
château d'eau de la France**

## 7 En forêt

**Charade** : Devinez les 2 mots proposés dans la charade pour retrouver le nom de la plante ci-contre.

**1<sup>er</sup> mot :**

Mon 1<sup>er</sup> est la carte la plus forte d'un jeu de cartes \_\_\_ \_\_\_

Mon 2<sup>nd</sup> est le masculin de mère \_\_\_\_\_

Mon 3<sup>e</sup> est le mot que l'on dit pour faire avancer un cheval \_\_\_ \_\_\_

Mon 4<sup>e</sup> est un déterminant masculin défini \_\_\_ \_\_\_



**2<sup>ème</sup> mot :**

Pour trouver mon 5<sup>e</sup>, répondez à cette énigme : Nous avons 5 sens. Prenez celui qui utilise le nez et mettez-le au participe présent féminin (terminaison en -ANT).

\_\_\_\_\_

Mon tout est le nom d'une plante de mi-ombre, commune dans les sous-bois et sur les lisières des forêts au-delà de 400 m d'altitude. Sa particularité réside dans l'odeur qu'elle dégage quand on la blesse. Cette odeur caractéristique rappelle celle de foin coupé. Cette plante a également de grandes vertus médicinales : elle est sédative et antispasmodique. On l'utilise donc contre les palpitations, la nervosité et les troubles du sommeil. Elle agit aussi sur les fonctions digestives : elle combat les gastrites, les ballonnements, les flatulences...

## 8 Testez vos connaissances

En pivotant les blocs de bois, on constate que les deux faces proposent une affirmation. Pourtant, seule l'une d'entre elles est exacte. Faites apparaître pour chaque bloc l'affirmation correcte et vous trouverez la réponse à l'énigme inscrite juste au-dessus des blocs.

C'est facile, les panneaux « La forêt, un cycle de vie » et « Des espaces de montagne » donnent les réponses !



## 9 La vie en montagne

En montagne, l'altitude conditionne l'organisation de la vie et des activités humaines. L'illustration sous vos yeux en dévoile quelques aspects.

En face se trouvent deux colonnes de blocs à trois faces. Chaque colonne correspond à un thème qui nécessite une attention toute particulière : l'étalement urbain, et la conciliation des usages.

Remplacez face visible la définition, l'enjeu (c'est-à-dire comment bien réagir) et l'action, ou autrement dit, que faire pour y répondre efficacement.

Les réponses sont sur le dernier bloc.

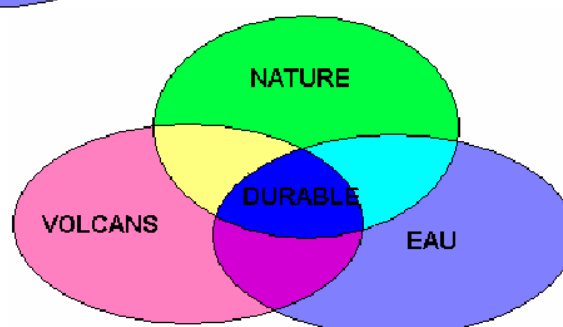
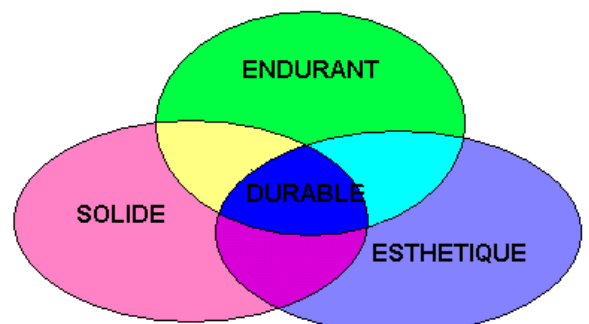
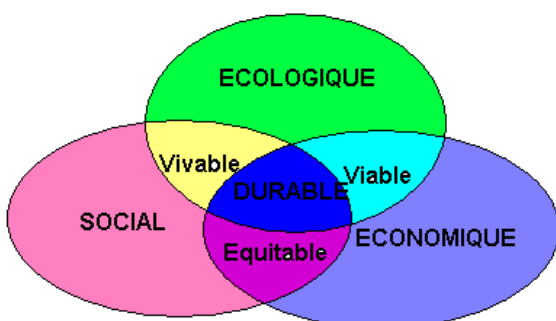
## 10 Le Parc et ses métiers

Dans les vitrines à votre droite vous pouvez voir différents objets appartenant à des artisans et producteurs du territoire. Ces activités et savoir-faire sont également des éléments constitutifs du patrimoine local.

## 11 Le développement durable, un enjeu essentiel

Un Parc naturel régional est un territoire rural habité, au patrimoine naturel, paysager et culturel à la fois riche et menacé. Il fait l'objet d'un projet de gestion et de développement durable. La marque « produit du Parc des Volcans d'Auvergne » est un exemple d'action au service du développement économique agricole durable car elle permet de garantir un produit respectant le lien au territoire, la dimension humaine et un environnement préservé et valorisé.

L'un des schémas ci-dessous permet de mieux saisir ce concept à la croisée de trois approches. Entourez-le.





### 13 Vidéo de présentation

Prenez 10 minutes pour découvrir quelques images du territoire du Parc et ses enjeux. Laissez-vous guider par le président du Parc, qui présente ce qu'est un Parc naturel régional. Puis, un garde nature évoque le patrimoine naturel. Enfin, une chargée de mission agriculture du Parc, et l'ancien président de la Coopérative Acajou des Volcans, abordent l'enjeu économique avec l'exemple de la viande Salers.

### 14 Les habitants du Parc

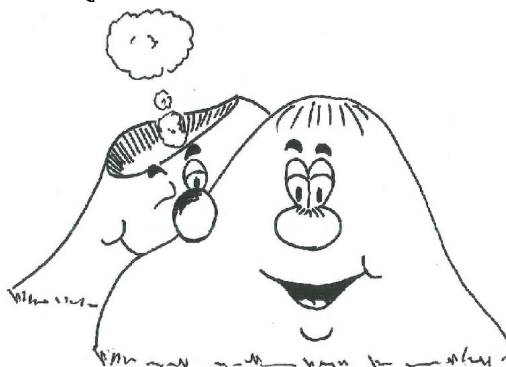
La vie du territoire est le fruit de l'expérience et de l'investissement de ses habitants. Découvrez le témoignage d'un agriculteur, d'une enseignante ou d'un élu en retournant les fiches illustrées face à vous.

Vous pouvez ensuite vous amuser à replacer le personnage face à la citation qui lui appartient.

### 15 Les Parcs naturels régionaux en France

Vous voici arrivé à la fin de la visite. Mais avant de quitter l'exposition, regardez la carte de France et découvrez les 46 Parcs naturels régionaux de France. Vous habitez certainement près de l'un d'entre eux...?

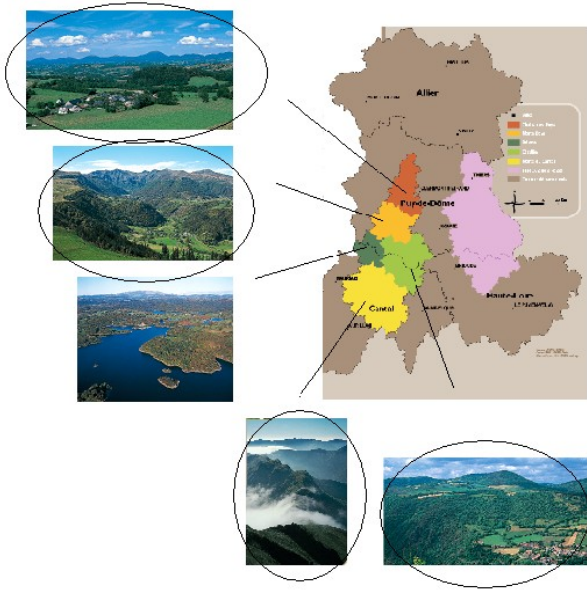
Nous espérons que cette balade à travers le Parc des Volcans d'Auvergne vous aura permis de mieux comprendre le territoire. Il ne vous reste plus qu'à partir vous-même à la découverte de ce vaste espace !



N'oubliez pas d'aller voir l'hôtesse pour qu'elle vous donne votre cadeau !

# SOLUTIONS :

## ARRET N°1



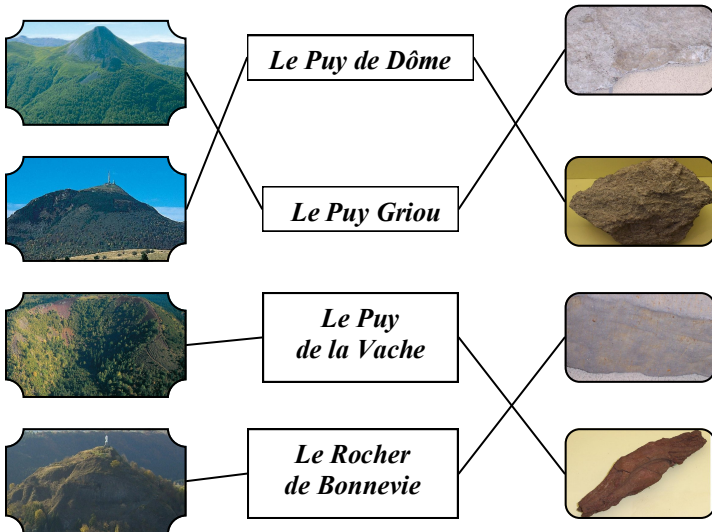
L'Artense est la seule des cinq régions naturelles du Parc qui n'est pas d'origine volcanique. C'est en effet un plateau granitique.

- 1.l'estive – 2.de la liqueur de gentiane – 3.une droséra – 4.une salers – 5.la Vallée de Chaudefour

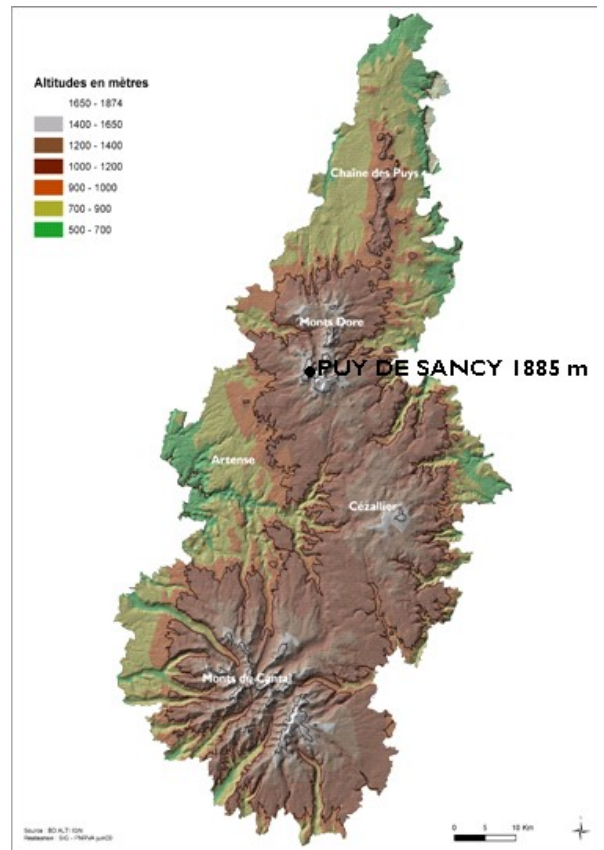
## ARRET N°2

- 1-effusif      3- fluide      5-eau      7-maar      9-pâle
- 2-explosif    4-pâteux    6-dôme    8-foncée    10-roche

## ARRET N°3



## ARRET N°4



Le Puy de Sancy est effectivement le sommet le plus haut du Parc naturel régional des Volcans d'Auvergne avec une altitude de 1885 m (ou 1886m selon les sources !).

Derrière lui on retrouve le Plomb du Cantal avec 1855 m,

Le point culminant du Cézallier est le Signal du Luguet avec une altitude de 1551 m.

Celui des Monts Dôme est le Puy de Dôme qui, sans son antenne, culmine à 1465 m.



## POUR ALLER PLUS LOIN :

Voici les ouvrages que vous trouverez dans la boutique de la Maison du Parc des Volcans d'Auvergne pour vous permettre de compléter vos connaissances sur les différentes thématiques abordées dans l'exposition :

### ↳ INFORMATIONS GENERALES:

- Circuits routiers des cinq régions naturelles composant le Parc des Volcans d'Auvergne ( gratuits)
- Carte générale du Parc naturel régional des Volcans d'Auvergne (gratuit)
- Nature et Enfants : Raconte-moi le Parc (4€)\*

### ↳ VOLCANOLOGIE :

- Nature et Enfants : Les volcans (4€)\*
- Dépêche Volcanisme et volcans d'Auvergne (9€50)
- Volcanologie de la Chaîne des Puys, carte+notice (23€50)
- Volcanologie de la Chaîne des Puys, carte seule (11€70)
- Volcanisme en Auvergne (15€)
- Volcanisme du Cantal (24€)
- Volcans d'Auvergne, la menace d'une éruption (12€)
- La Chaîne des Puys (5€)
- DVD la passionnante histoire des volcans d'Auvergne (22€)

### ↳ FAUNE :

- Dépêche Faune Sauvage (4€)
- Sites naturels et faune d'Auvergne (28€)
- Faune protégée d'Auvergne (5€55)
- Les chauves souris en Auvergne (7€)

### ↳ FLORE :

- Quelle est donc cette fleur ? (21€)
- Plantes médicinales (12€)
- Fleurs sauvages (17€90)
- Nos champignons (14€90)

### ↳ L' EAU ET LES MILEUX HUMIDES :

- Dépêche Lacs des volcans d'Auvergne (5€50)
- Entre terre et eau (7€60)
- Les tourbières, au pays des plantes carnivores (4€60)
- Livret Réserve Naturelle de la Vallée de Chaudefour (2€)
- Fiches Réserve Naturelle de la Vallée de Chaudefour (1€55)
- Réserve Naturelle des Sagnes de la Godivelle (5€50)

### ↳ ARCHITECTURE :

- Dépêche Architecture rurale (4€)
- Nature et Enfants : L'habitat rural (4€)\*

### ↳ LA MARQUE PARC :

- Goûtez aux valeurs du Parc (gratuit)  
- retrouvez également nos produits marqués Parc (croquants, carrés de salers, pâtés de viande salers...) en vente à la boutique.

\* ouvrages particulièrement adaptés pour les enfants

Cet espace d'exposition est une création du Syndicat mixte du Parc naturel régional des Volcans d'Auvergne, soutenue financièrement par le département du Puy-de-Dôme, la région Auvergne et l'Europe.



**Maison du Parc naturel régional des Volcans d'Auvergne**

Montlosier - 63970 Aydat

Tél : 04 73 65 64 26

Fax : 04 73 65 66 78

parc.volcans@wanadoo.fr

www.parc-volcans-auvergne.com



N° PEFC / 10-31-1829

Imprimerie Decombat - Août 2010



Crédits photos : SMPNRVA, L. Combe, M. Sagot, M. Delirieu  
Illustration Domi et Coni : Rémi Lafont